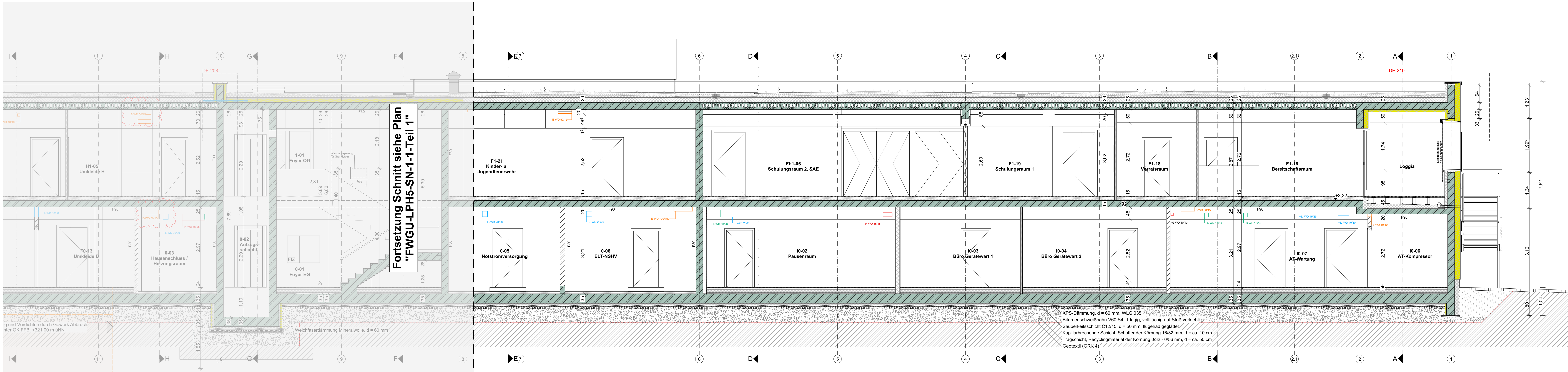


Schnitt 1-1-Teil 1



Schnitt 1-1-Teil 2

Stahlbeton

Wärmedämmung EPS

Dämmung Mineralwolle

Porenbeton Mauerwerk

KS Mauerwerk

Trockenbau

Bestand

Abbruch

Neubau

OK = Oberkante

UK = Unterkante

VB = Vorderkante

FFB = Fertigfußboden

RD = Rohdecke

LRH = Lichte Raumhöhe

BRH = Brüstungshöhe

ST = Sturz

UZ = Unterzug

UZ = Überzug

DF = Dehnluge

Wanddurchbruch

Wandschütz

Deckendurchbruch

Bodendurchbruch

DA = Deckenaussparung

DD = Deckendurchbruch

DS = Deckenschlitz

BD = Bodendurchbruch

FBA = Fußbodenaussparung

FBS = Fußbodenschlitz

AHD = Abhangende

FA = Fundamentaussparung

FS = Fundamentschlitz

WD = Wanddurchbruch

WA = Wandaussparung

VS = Wandschlitz senkrecht

WW = Wandschlitz waagrecht

BE = Bodeneinlauf

DE = Dacheinlauf

RR = Regenrohr

HK = Heizkörper

FBV = Fußbodenheizkreisverteiler

RA = Rauchabzug

DS = vollwandige und dichtschießende Tür

DS/SS = vollwandige, dicht- und selbstschließende Tür

RS = Rauchschutztür, selbstschließend

T 30 = feuerhemmende und selbstschließende Tür

T 30RS = feuerhemmende und selbstschließende Tür m. Rauchschutzf.

T 90 = Brandschutztüren

T 90RS = Brandschutztüren m. Rauchschutzf.

HF = Feststellanlage mit Haftmagnet

EMF = Elektromechanische Feststellung

FL-TS = Freilaufschliedler mit Aufschaltung auf BMA

TA = automatischer Türantrieb

NA = Notausgang

AP-B = Antipankfunktion "B"

AP-E = Antipankfunktion "E"

RE = Feuerwehrschrüsseldepot

RE = Freischaltetelement

RE = Rundumkerleuchte

c	15.01.2008	Durchbruch anpassung	SL	KS
b	29.10.2025	Actualisierung für Grundriss und Durchbruch	SL	RS
a	18.09.2025	Positionierung des Grundrisses und des Verzögerungsstreffens	SL	RS
INDEX	DATUM	ÄNDERUNGEN	BEARB.	GERPR.

Sämtliche Maße sind vom Unternehmer eigenverantwortlich am Bau zu prüfen.  
Alle Verklebungen sind nur in Verbindung mit den gültigen Schal- und Bewehrungsplänen des Tragwerksplaners, sowie den Durchbruchplänen der Fachgenossenschaft gültig und/oder den ergänzenden Angaben.  
Dehnungsfugen sind nach Angabe Tragwerksplaners auszuführen.  
Der Ausführende ist verpflichtet, den Auftraggeber auf etwaige Unstimmigkeiten der Ausführungsunterlagen hinzuweisen (VOB, § 3.3).

PA

B1

B2

C

D

E

F

G

H

I

J

K

1

2

3

4

5

6

7

8

9

10

11

12

13

14

A

B

C

D

E

F

G

H

I

J

K

BAUVORHABEN

Neubau eines Feuerwehrgerätehauses mit Dienstleistungszentrum  
Weilburger Str. 44  
61250 Usingen

AUFTRAGGEBER

Magistrat der Stadt Usingen  
Wilhelmstr. 1  
61250 Usingen  
TEL 06081 1024-0  
FAX 06081 1024-9033  
E-MAIL baumatt@usingen.de

ARCHITEKT

Lengfeld & Wilsch Architekten Partnerschaft mbH  
Hafenstraße 16  
64295 Darmstadt  
TEL 06151-8144-0  
FAX 06151-8144-30  
E-MAIL: post@lengfeld-wilsch.com  
www.lengfeld-wilsch.com

AUSFÜHRUNGSPLANUNG

Schnitte 1-1-Teil 1, 1-1-Teil 2

FWGU-LPH5-A-SN-11-c-

BEARBEITER	GEPRÜFT	GENEHMIGT	FORMAT	MAßSTAB	DATUM
SL / MK	RS	RS	A0 1340x594	1:50	2025.08.25